



SPVS



SISTEMA SPVS

Sistema di pressurizzazione per Vani Scala

EN 12101-13



UNI EN 12101-13:2022

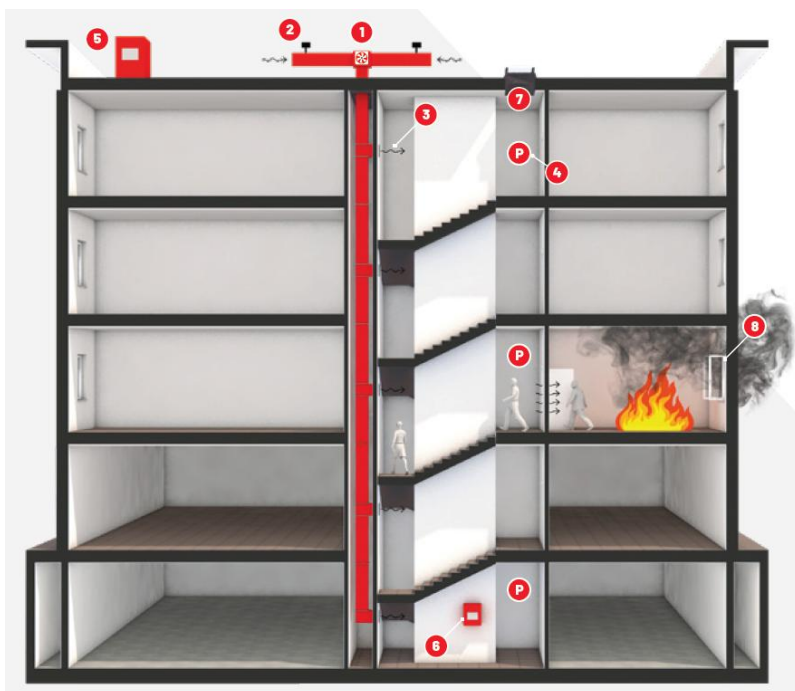
- Gruppo di immissione aria totalmente ridondato connesso al quadro di comando e controllo QE FIRE MODE
- L'unico sistema per Vani Scala con funzione di sicurezza calcolata SIL2.
- Quadro Fire Mode di Potenza
- Pulsantiera comando SPVS per VVF
- Serranda di sovrappressione
- Air release

1.1. applicazione

I sistemi pressurizzati PDS (pressure differential systems) realizzano opportuni gradienti di pressione all'interno degli edifici per evitare che il fumo si propaghi e raggiunga gli spazi protetti o vie di fuga.

L'obiettivo primario del sistema FUMOVENT® SPVS è quello di garantire vie di fuga sicure e prive di fumo per le persone, poiché è proprio il fumo e non il fuoco la principale causa di morte durante un incendio.

1.2. design



1. Ventilatore immissione aria
2. Sensore presenza fumo
3. Bocchette immissione aria regolabili
4. Pressostato differenziale
5. Quadro Fire Mode di Potenza
6. Pulsantiera comando SPVS per VVF
7. Serranda di sovrappressione
8. Air release



1.3. Modelli

1.3.1. Gruppo ventilante totalmente ridondato con motori EC

Gruppi di pressurizzazione da 15.000mc/h a 100.000 mc/h

Prestazione Portata p_{st}

3- 380-480V 50Hz P1 4.00kW
 6.60-5.20A 1250/MIN 55°C
 3- 380-480V 60Hz P1 4.00kW
 6.60-5.20A 1250/MIN 55°C
 IP55 THCL155

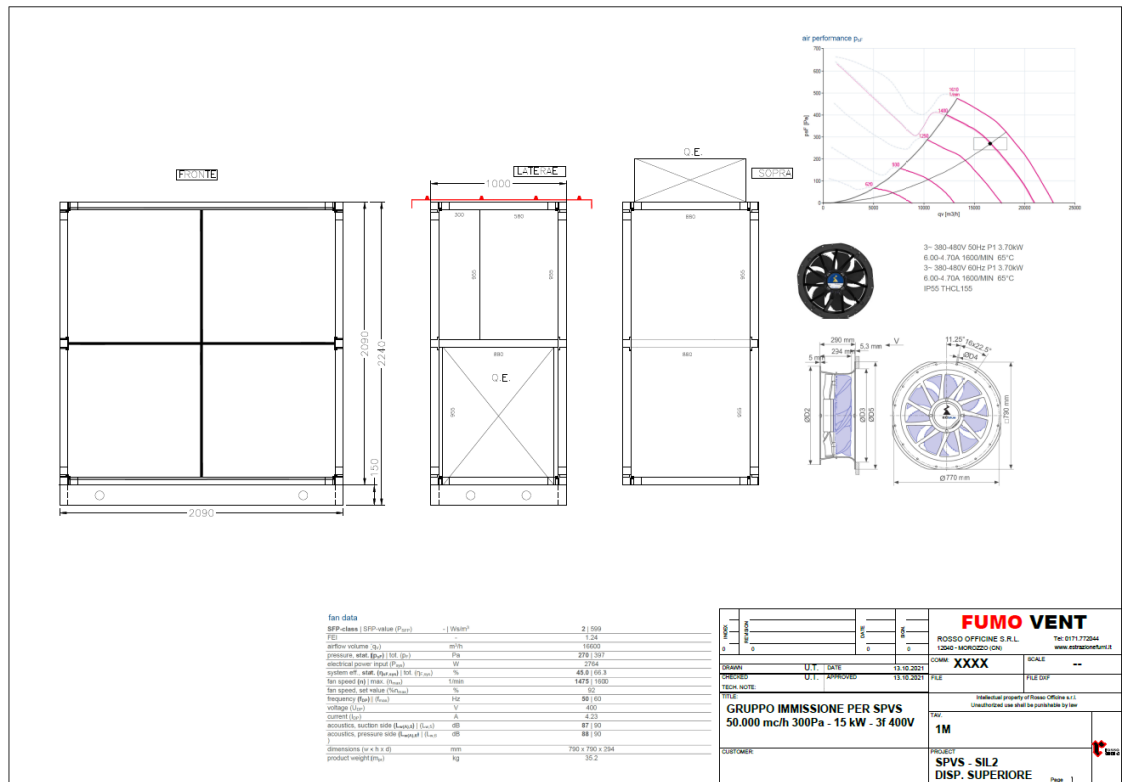
PROGETTO	U.T.	DATA	13/10/2021	COMPT	XXXX	SCALE	---
REVISIONI	U.T.	APPROVATO	13/10/2021	FILE		FILE GDF	
NOTE	GRUPPO IMMISSIONE PER SPVS 20.000mc/h 300Pa - 8 kW - 3f 400V						
CUSTOMER	PROJECT SPVS - SIL2 DISP. SUPERIORE						

Prestazione Portata p_{st}

3- 380-480V 50Hz P1 4.20kW
 7.00-5.40A 1090/MIN 55°C
 3- 380-480V 60Hz P1 4.20kW
 7.00-5.40A 1090/MIN 55°C
 IP55 THCL155

$\varnothing 1100$ mm
 $\varnothing 1037$ mm
 $\varnothing 1107$ mm
 370 mm
 332 mm
 5.5 mm

PROGETTO	U.T.	DATA	13/10/2021	COMPT	XXXX	SCALE	---
REVISIONI	U.T.	APPROVATO	13/10/2021	FILE		FILE GDF	
NOTE	GRUPPO IMMISSIONE PER SPVS 30.000mc/h 200Pa - 8.4 kW - 3f 400V						
CUSTOMER	PROJECT SPVS - SIL2 DISP. SUPERIORE						

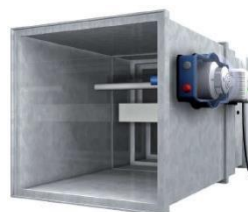
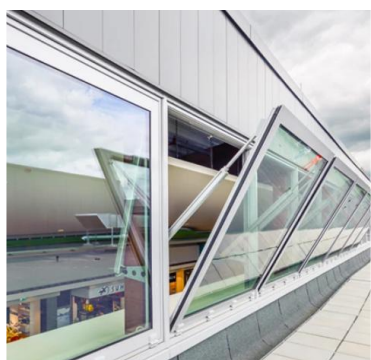


1.4 Quadro di comando e controllo con pulsantiera per VVF

Il quadro è composto dai dispositivi di comando e controllo del/i ventilatori, dal PLC di sicurezza che riceve l'allarme incendio da un sistema esterno, che permette di attivare il Sistema d Pressurizzazione del Vano Scala in modo autonomo, mediante i gradienti di pressione letti dai pressostati posti sul Vano Scala.

Il quadro è assemblato, collaudato e programmato in officina, è possibile la teleassistenza per programmazione e supporto tecnico all'installatore.



RELIEF-VALVE**B-CONTROL (immissione aria tarata)****SENSORE DI PRESSIONE DIFFERENZIALE****SENSORE FUMO DA CONDOTTA****AIR RELEASE****FORCED AIR RELEASE**

A Single Solution with Single Certification

- ▶ SISTEMI DI ESTRAZIONE FORZATA FUMO E CALORE
- ▶ SISTEMI DI PRESSURIZZAZIONE VANI SCALA
- ▶ SISTEMI DI EVACUAZIONE NATURALE E BARRIERE AL FUMO
- ▶ SISTEMI PER TUNNEL & METRO VENTILATION



www.estrazionefumini.it